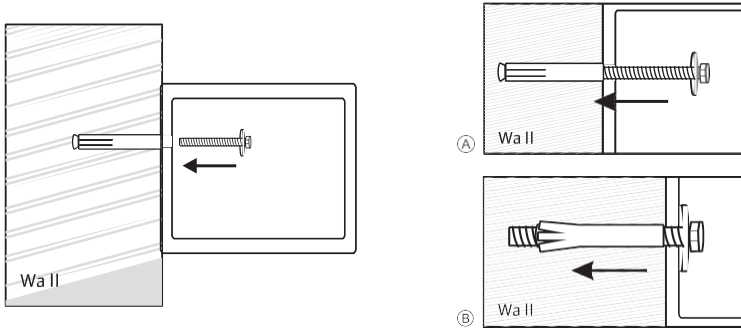


MONTAJ YÖNTEMİ

Kasayı, taşınması kolay olmayan bir yere sabitleyin.

- Genleşme cıvataları (veya sıkma vidaları) için doğru yerde delik açın.
- Açmak için cıvataları saat yönünün tersine çevirin.
- Kasayı duvara sabitlemek için genleşme cıvatalarını (veya sıkma vidalarını) kullanın.
- Kasanın gerektiği gibi yerine oturduğundan emin olun ve ardından tüm vidaları sıkın.

DİKKAT: Beton duvar yüzeyi olduğunda genleşme cıvatasını kullanın. Ahşap bir duvar yüzeyi olduğunda sıkma vidasını kullanın.



1. Lütfen anahtarınızı kilide dikkatlice yerleştirin ve sola çevirin. Sonra kasayı açmak için kolu çevirin.
2. Lütfen kullanılmadığında anahtarlarınızı güvenli bir yerde saklayın. Piliniz bittiğinde kasayı açamayacağınız için anahtarınızı kasanın içine koymayın.
3. Kasa şifreyi kabul etmezse, lütfen anahtarınızı kullanarak kasayı açın ve bataryanızı sıfırlayın.
4. Bu da çalışmazsa, lütfen pil kapağını açın ve hatların doğru bağlanıp bağlanmadığını kontrol edin.

Yardım almak için lütfen yerel distribütörünüze danışın.

AKILLI ELEKTRONİK KASA

Lütfen acil durum anahtarlarını kasada saklamayın!

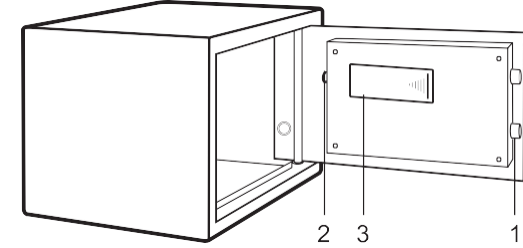
Değerli Müşterimiz,

Ürünlerimizi seçtiğiniz için teşekkür ederiz! En değerli eşyalarınızı düzenleme ve koruma konusunda önemli bir adım attınız.

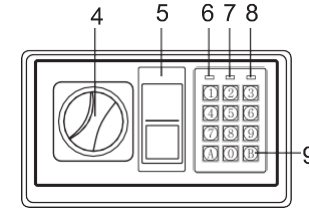
Kasalarımızın her serisi, güvenliği sağlamak için profesyonelce üretilmiştir.

Lütfen, takip eden sayfalarda sunulan yeni kasanızın uygun işletim prosedürlerini okumak ve tanımak için zaman ayırın.

Kasa şeması



Kontrol paneli şeması



- 1- Cıvatalar
- 2- Sıfırlama Düğmesi
- 3- Pil Bölmesi
4. Topuz (Ana Anahtar)
5. Acil Durum Kilidi Kapağı

6. Yeşil Işık
7. Kırmızı Işık
8. Sarı Işık
9. Onaylama düğmesi
10. Güç kaynağı pilleri: 4 X AA

DİKKAT: Bu kılavuzdaki tüm çizimler EA esas alınarak hazırlanmıştır. Bu modellerin dış tasarım veya bileşen konumları, kullanımda aynıken çizimlerde gösterilenden farklı olabilir.

KASANIN İLK AÇILIŞI

İlk açılışta, kullanıcılar acil durum anahtarıyla kasayı açmalıdır. Ayrıntılı işlem “acil durum anahtarıyla kasayı açmak” anlamına gelir.

- Acil durum kilit kapağını çıkarın, ardından acil durum anahtarını takın ve saat yönünde çevirin.
- Kapıyı açmak için düğmeyi (ana anahtar) saat yönünde çevirin.

DİKKAT: İşlemi bitirin, acil durum anahtarını çekin ve güvenli bir yerde saklayın.

PİLLERİ TAKMA

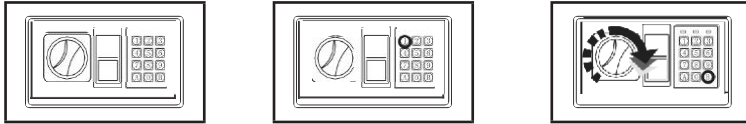
- Kapıyı açın.
- 4 X AA pili, pil yuvasına takın.
- Normal şartlarda, hem kırmızı hem de yeşil ışıkların her ikisi de aynı anda yanıyor, voltajın düşük olduğu ve yeni piller takmanız gerektiği anlamına gelir.

DİKKAT: 4 yeni pili, “+” ve “-” işaretlerinde belirtildiği şekilde sırayla değiştirin. Otuz dakikadan daha uzun süre akım kesilirse, kullanıcı kodunu sıfırlamanız gerekir.

KAPININ AÇILMASI

- Kullanıcınızın kodunu girin (3 - 8 hane), her basıldığında bir uyarı sesi duyulur ve sarı ışık yanıp söner.
- “A” (C / #) veya “B” (E / *) düğmesine bastığınızda yeşil ışık yanacaktır.
- Düğmeyi (ana anahtar) saat yönünde çevirin ve 5 saniye içinde dışarı çekin, kapı açılır.

DİKKAT: Ön ayarlı kullanıcı kodu “159” olarak ayarlıdır. Sarı ışık üç sesli uyarı sesiyle yanıp sönerse, lütfen kullanıcı kodunu tekrar girin.



KAPININ KAPATILMASI

Kapıyı kapatmak için düğmeyi (ana anahtar) saat yönünün tersine çevirin.

OTOMATİK KİLİT

- 3 kez yanlış giriş yapıldığında uyarı bipi 20 saniye boyunca aktif hale gelir.

DİKKAT: Tuş takımı bip sesi sırasında devre dışı kalır. Bipleri ancak acil durum anahtarı ile kasayı açıp pili çıkararak keserek durdurabilirsiniz.

KULLANICI KODU AYARLAMA

- Kapı açıkken, sıfırlama düğmesine bir kez basın, sarı ışıklar yandığında kodu ayarlamaya başlayın.
- Yeni kodu girin (3-8 hane) ve yeni kodun kabul edildiğini ve kaydedildiğini gösteren 2 zil sesiyle onaylamak için “A” (C / #) veya “B” (E / *) düğmesine basın.
- Sarı ışık 3 sesli uyarı sesiyle yanıp sönyorsa, kod değişiminin onaylanmadığı ve tekrar denemeniz gerektiği anlamına gelir.

EMNİYET ANAHTARI İLE KASAYI AÇMA

Kasanın ilk alınmasından sonra veya elektronik devre arızası veya bilinmeyen kodlar. Kasayı açmak için acil durum anahtarını da kullanabilirsiniz.

- Acil durum kilidinin kapağını çıkarın.
- Acil durum anahtarını takın, saat yönünde çevirin ve ardından kapıyı açmak için düğmeyi (ana anahtar) saat yönünde çevirin.

