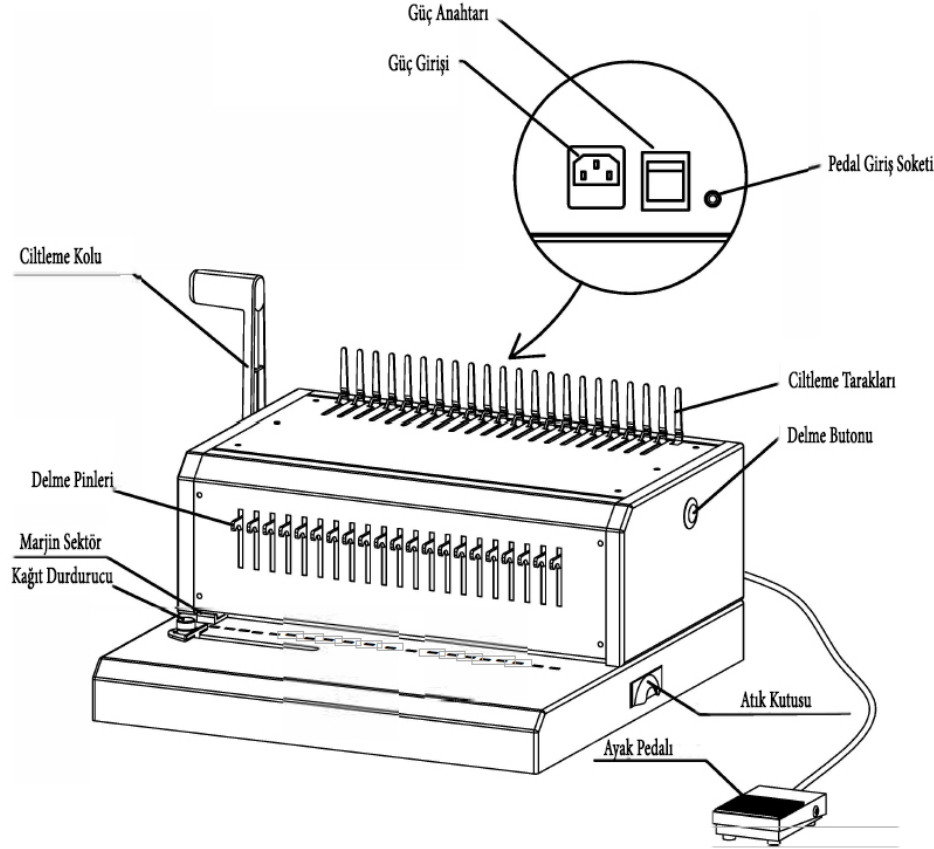


Mühlen EB-20 Ciltleme Makinesi

Kullanma Kılavuzu



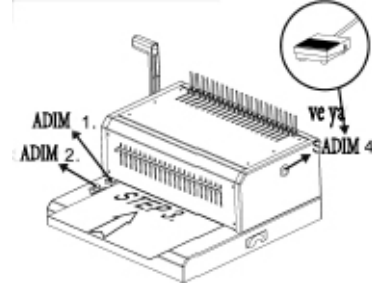
⚠ DİKKAT: Makineyi çalıştırmadan önce, makinenin istenen güç, yerel güç kaynağı ile uyumlu olduğunu kontrol edin.

Delme elle pres delme anahtarı veya basamak delme anahtarı ile kontrol edilebilir. Basamak anahtarı kullanırken lütfen makinenin arkasındaki jaka yerleştirin. Basamak anahtarı takıldığında, el basın düğmesi çalışmaz..

Makineye güç sağlamak için güç anahtarını "açık" konuma getirin.

Dokuları delmek ve bağlamak için işlem adımlarını izleyin

KULLANIM ADIMLARI



DELMEK:

ADIM1. Sağ Marjı Ayarla.
ADIM2. Doğru Kağıdı Hazırla
Belge boyutuna göre konum

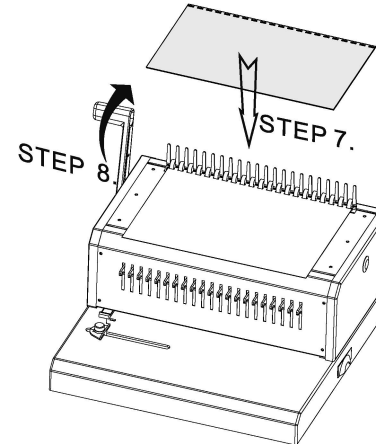
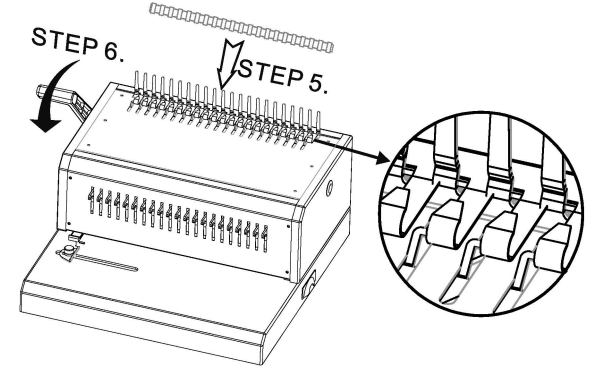
ADIM3. Dökümanı yerleştirin.

⚠ DİKKAT: Bu makinenin en fazla delme kapasitesi 20yapraktır. A4 80g.

Aşırı yükleme hasara neden olur
ADIM4. Zımbalamaya geçiş

Bağlama:

ADIM5. Tarak halkasını yerleştirin
ADIM6. Tarak halkasını açın.



ADIM7. Delinmiş belgeyi yükleyin
ADIM8. Tarak halkasını kapatın, işlemi tamamlayın.

Karadeniz Dış Ticaret
Tlf: 0212 479 25 25

Cevatpaşa Mah. Adem Yavuz
Cad. No.43 Bayrampaşa/
İSTANBUL
www.parasistem.com
info@parasistem.com