

CİLTLEME İŞLEMİ

1. Makineyi prize kolay erişilebilir bir prize takın. Makinenin ana şalterini (3) açın. Bu arada "bip" sesi duyulurken kırmızı LED'in (7) yanıp sönmeye başladığını görürsünüz.
2. Fonksiyon butonuna basınız (6), kırmızı LED (7) ve yeşil LED (8) yanar bu makinenin ısısının yükseldiğini gösterir. 3 dakika sonra yeşil LED (9) yanar ve bu makinenin ciltlemeye hazır olduğunu gösterir. Dikkat: Yeşil LED'ler (8), her seferinde fonksiyon düğmesine (6) basarak dairesel olarak aydınlatılacaktır
3. Sayfaları termal kapaklara yükleyerek belge hazırlayın. En iyi sonucu almak için, kapağa çok fazla veya çok az sayfa koymayın. Referansınız için aşağıdaki bağlayıcı kalınlık kılavuzu tavsiye edilmektedir.
4. Uygun yeşil LED'i (8) aydınlatmak için fonksiyon düğmesine (6) basarak, belge kelepçesini (4) çekip belgeleri bağlama kanalına sokarak doğru bağlama döngüsünü ayarlayın. Bağlama kapaklarının su ısıtıcısına dokunmasına dikkat edin. "Bip" sesi ile sarı yanıp sönen LED (9) yanıp söner. Bağlama döngüsü tamamlandığında, sürekli olarak "bip" sesi duyacaksınız. Belgeleri hemen çıkarın ve belgenin soğuma için soğutma tepsisine (2) veya düz bir yüzeye yerleştirin. Bu arada sarı kırmızı (9) yanıyor ve "bip" sesi duruyor. Makine başka bir ciltleme işine hazırdır. Dokümanlar gerektiğinde makineden çıkarılabilir, dikkatli olun - tutkal sıcak ve eriyebilir
5. Bağlama çevrimi tamamlanmışsa ve dokümanlar 10 dakika içinde kaldırılamazsa veya etkin durum sırasında makineyi 30 dakika boyunca çalıştırmadıysanız, "otomatik kapanma" işlevi makineyi bekleme moduna geçirir. Sadece kırmızı LED (7) yanıp söner. Tekrar çalışmak istiyorsanız, ciltleme işleminin 2. adımını 4. adıma kadar takip etmeniz yeterlidir.
6. Kullanım bittikten sonra 'İşlev butonuna' (6) üç saniye basınız, 'Kapat' fonksiyonu makineyi BEKLEME moduna sokacaktır. Sadece kırmızı LED (7) yanıp söner. Tekrar çalışmak istiyorsanız, ciltleme işleminin 2. adımını 4. adıma kadar takip etmeniz yeterlidir.
7. Ana şalteri (3) kapatın ve artık belgeleri bağlamak istemiyorsanız fişini çekin.

İSİSAL CİLTLEME MAKİNESİ

Mühlen RD-600XH

Lütfen kullanmadan önce bu talimatları okuyun ve gelecekteki referanslar için saklayın.

Güvenlik Önlemleri

Bu bölümdeki ana hatlar bu makineyi çalıştırmadan önce okunmalı ve anlaşılmalıdır. Bu makineyi kullanırken, yangın, elektrik çarpması veya yaralanma riskini azaltmak için bu temel güvenlik önlemlerini uygulayın. Gelecekteki referans için bu bilgileri saklayın.

DİKKAT

- Makineyi suya veya başka sıvılara maruz kalabileceği bir yere koymayın.
- Kullanımdayken evcil hayvanlardan uzak durun.
- Çocukların bu makineyi kullanmasına izin verme
- Makineyi temizlemeden önce daima makinenin fişini prizden çekin. Makinede sıvı veya aerosol temizleyiciler kullanmayın
- Elektrik çarpması riskini azaltmak için makineyi aşmayın. Servis veya tamir işi gerektiğinde, yetkili bir servis teknisyene getirin.
- Makineyi yüksek sıcaklık veya yüksek nem alanlarında kullanmayın. Bu, makinenin düzgün çalışmamasına neden olabilir.
- Güç kablosunu asla sıcak yüzeylerle temas halinde bırakmayın.
- Elektrik kablosunu asla dolaplardan veya raflardan asarken bırakmayın.
- Güç kablosu hasar görürse asla cihazı kullanmayın.
- Asla makineyi açmaya veya tamir etmeye kalkışmayın.
- Kote edilen makinelerin performansını asla aşmayın
- Asla keskin veya metal nesnelere (örn., Zımba teli, kağıt klipsi)
- Asla ısıya duyarlı belgeleri bağlamayın.
- Bağlama yaparken asla ısıtma plakasına dokunmayın.

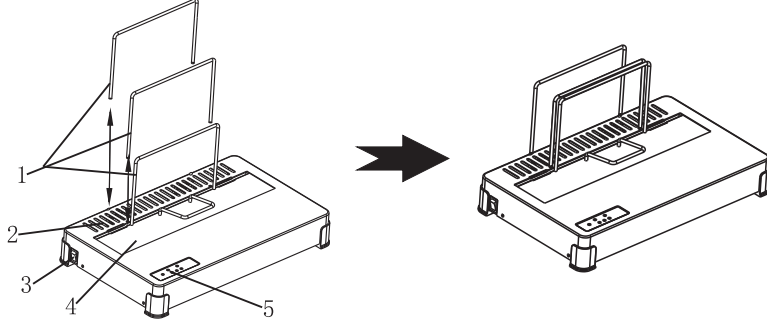
DİKKAT:

- Elektrik fişini prizden çekerken fişi çekerek çıkarın. Kabloyu çektiğinizde elektrik çarpması, yangın veya makineye zarar verebilirsiniz.
- Kablo hasar görürse makineyi kullanmayın. Bu, elektrik çarpması, yangın veya başka tehlikelere neden olabilir.

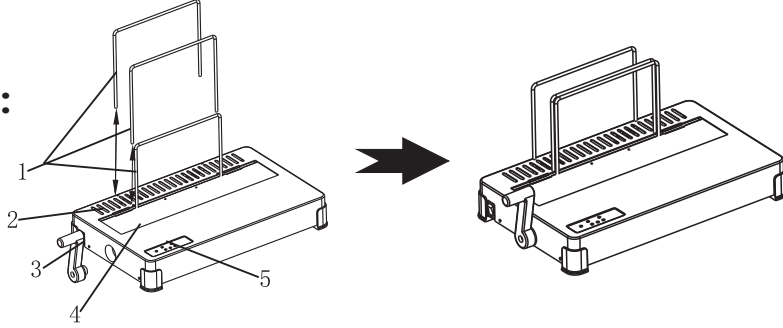
- Güç kablosunun üzerine nesnelere koymayın ve fazla eğmeyin. Bu elektrik çarpması, yangın veya diğer tehlikelere neden olabilir.
- Makineyi uzun süre kullanmadığınızda, güç kablosunu prizden çekin.
- Çalıştırırken makineyi düz bir yüzeye yerleştirin.
- Kullanmadan önce hurda kağıtlarını test edin ve makineyi ayarlayın

EKİPMAN PARÇALARI

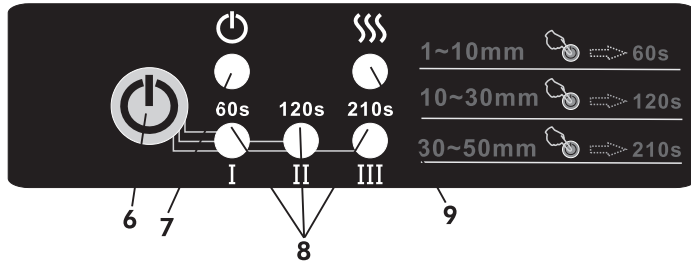
RD-50X:



RD-50XH:



Kullanım Paneli Ciltleme Döngüsü



- 1-Döküman Besleyici 2-Soğutma Tepsisi 3-Ana Güç butonu
4-Döküman Kelepçesi 5-Kullanım Paneli 6-Fonksiyon Tuşları
7-Kırmızı LED 8-Yeşil LED 9-Sarı LED

CİLTLEME KALINLIĞI KILAVUZU

KALINLIK	1mm	2mm	3mm	4mm	6mm	8mm	10mm
EVRAK (sayfa)	1-8	9-15	16-25	26-35	36-50	51-70	71-85
KALINLIK	12mm	15mm	18mm	20mm	22mm	24mm	27mm
EVRAK (sayfa)	86-100	101-130	131-160	161-180	181-200	201-220	221-250
KALINLIK	30mm	33mm	36mm	40mm	45mm	50mm	
EVRAK (sayfa)	251-280	281-320	321-350	351-380	381-430	431-480	

KABİLİYETLER

Giriş Geniřliđi	320 mm
Ciltleme Kapasitesi (Max)	480 Sayfa / 50mm
Tahmini Isıtma süresi	3 Dakika
Serinleřtirme süresi	30-60 Dakika
Bađlama döngüleri	I - II - III / 60s - 120s - 210s
Hazır göstergesi	Sinyal ve Ses
LED Arayüzü	Evet
Otomatik Algılama	Evet
Güç koruma/Otomatik kapama	Evet (30 Dakika)

TEKNİK BİLGİ

Güç Tüketimi	100 W
Uygun Ortam Isısı	150±10°C
Ölçüler	380 x 230 x 180 mm
Net Ağırlık	4.1 kg

KULLANIM

CİLTLEMEDEN ÖNCE

- Makinenin düz, sabit bir yüzeyde olduğundan emin olun. Güvenliđi çalıştırmak için makinenin etrafında yeterli boş alan olup olmadığını kontrol edin.
- Belge desteklerini monte etme: Pakette üç metal plaka alın ve her bir plakayı birer birer karşılık gelen konuma yerleřtirin